



东北林业大学

Northeast Forestry University

走进东北林业大学帽儿山教学区

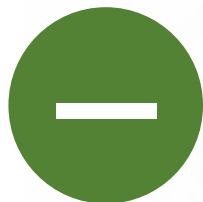
——野外实习第一课



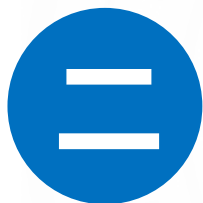
帽儿山教学区
MAERSHAN ACADEMIC CENTER



提 纲



东北林业大学简介



帽儿山教学区简介



帽儿山教学区实习须知





东北林业大学
Northeast Forestry University



一、东北林业大学简介



帽儿山教学区
MAOERSHAN ACADEMIC CENTER



▶ 一、东北林业大学简介

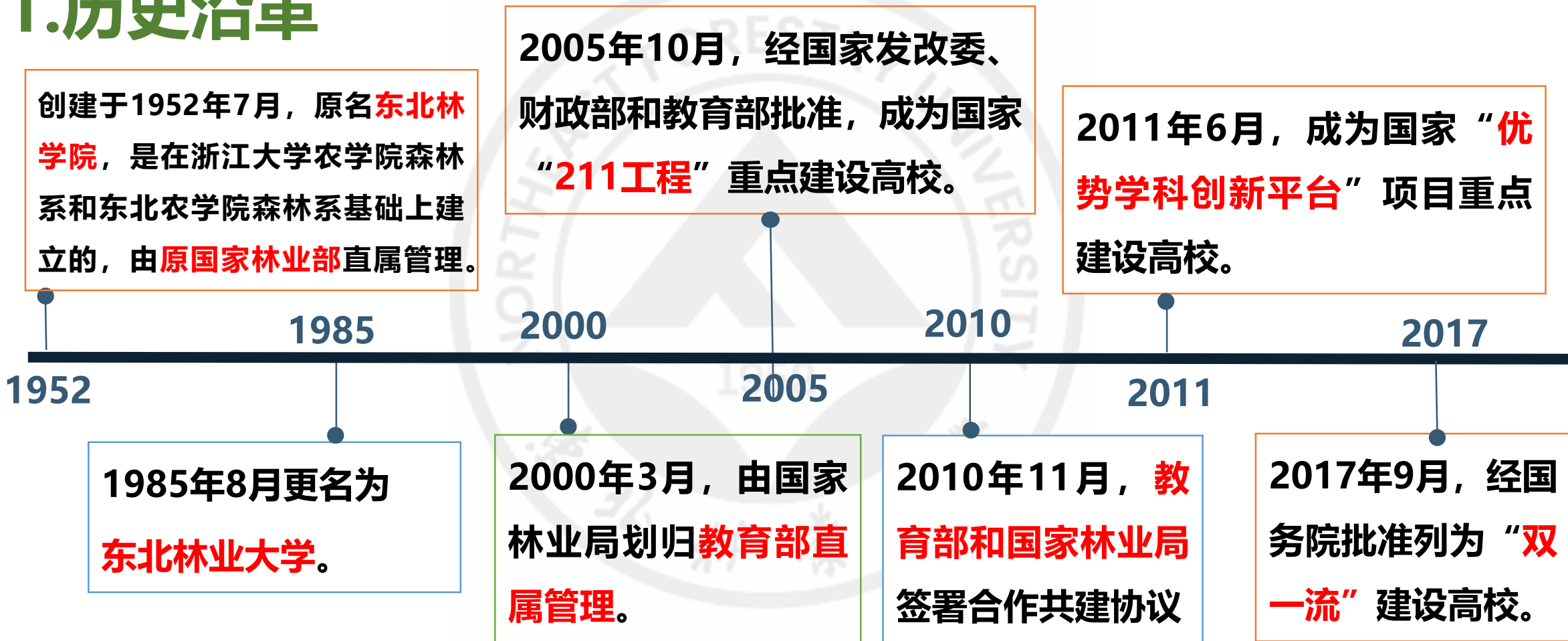
东北林业大学是**黑龙江唯一一所教育部直属高校**，在全国林业高校综合实力排名中**位列前三**，是国家“**211工程**”重点建设高校，2017年入选国家“**双一流**”建设高校。

优势学科：**林学、林业工程**

我校哈尔滨校区占地136公顷，并拥有帽儿山教学区和凉水国家级自然保护区两个教学、科研、实习基地，总面积达**3.3万公顷**。



1. 历史沿革



2. 校园文化

校风

严谨 勤奋 求实 创新

校训

学参天地
德合自然

陈玉立

二〇〇六年六月十九日

东林精神

团结拼搏 自我激励

发挥优势 争创一流



自建校以来，一代代东林人在校风、校训熏陶下，在东林精神的激励下，艰苦创业、严谨治学，实践着自己让祖国无山不绿、有水皆清的誓言，为林业发展提供技术支撑，为地方经济建设提供科技支持，为林业建设培养了大批创业人才，为国家林业发展做出了突出的贡献。



一、东北林业大学简介

3. 教育资源



马建章院士

结合我国国情，首次提出保护、驯养、利用野生动物的概念。提出并创立“濒危物种的管理、生境选择与改良、环境容纳量”等理论，奠定了我国野生动物管理及自然保护区建设的理论基础。

学校现有研究生、全日制本科生2.7万余人。教职员工2300余人，其中中国工程院院士2人，“长江学者”特聘教授5人。自建校以来，已向国家输送毕业生19万余人。学校设有研究生院和19个学院，有68个本科专业，19个一级学科硕士点，10个一级学科博士点。



李坚院士

积极倡导木材科学与相关学科交叉融合，关注学科发展的迫切需要和生产实践亟待解决的技术问题，注重以科学研究推动行业技术进步。



国家级重点实验室



林木遗传育种国家重点实验室



黑龙江帽儿山森林生态系统国家野外科学观测研究站

教育部重点教学科研平台

1.重点实验室

森林植物生态学教育部重点实验室

生物质材料科学与技术教育部重点实验室

东北盐碱植被恢复与重建教育部重点实验室

森林生态系统可持续经营教育部重点实验室

2.工程研究中心

林业生物制剂教育部工程研究中心

木质新型材料教育部工程研究中心

3.野外科学观测研究站

黑龙江漠河森林生态系统教育部野外科学观测研究站

东北多年冻土区地质环境系统教育部野外科学观测研究站

国家林草局重点教学科研平台

1.重点实验室

木材科学与工程国家林业和草原局重点实验室

野生动物保护生物学国家林业和草原局重点实验室

东北森林资源培育国家林业和草原局重点实验室

森林病虫害生物学国家林业和草原局重点实验室

北方林火管理国家林业和草原局重点实验室

林业数据科学与云计算技术国家林业和草原局重点实验室

2.工程技术研究中心

国家林业草原红松工程技术研究中心

国家林业草原野生动物保护与利用工程技术研究中心

国家林业草原东北乡土树种工程技术研究中心

3.野外科学观测研究站

国家林业和草原局漠河森林生态系统定位研究站

国家林业和草原局三江湿地生态系统定位研究站

国家林业和草原局黑龙江凉水森林生态定位站

4.长期科研基地

国家林业和草原黑龙江帽儿山林学和生态学国家长期科研基地

国家林业和草原黑龙江凉水森林生态学国家长期科研基地

5.研究中心

国家林业和草原局猫科动物研究中心

除了以上国家级和部级的重点教学科研平台，东北林业大学还拥有黑龙江省级的重点实验室和研究中心29个，校级的教学科研平台36个。这些平台涵盖了林业相关的各个学科，地址遍布黑龙江省各地区以及内蒙、吉林和辽宁部分城市。这些平台的建设运行，在学校科技创新、学科发展和人才培养方面发挥了重要的支撑作用，为我校世界一流学科和高水平大学的建设起到了重要的推动作用。





一、东北林业大学简介



2020年，帽儿山实验林场、凉水实验林场和森林博物馆入选第五批“全国林草科普基地”，森林博物馆晋级“国家二级博物馆”。

2021年，成立了东北亚生物多样性研究中心、碳中和技术创新研究院。





▶ 一、东北林业大学简介

东北林业大学坚持“**质量、绿色、创新、合作**”理念，秉承“**学参天地、德合自然**”的校训，不断强化办学优势，不断彰显办学特色，努力建成**环境舒适、特色鲜明、世界一流、国际知名**的高水平林业大学。

优秀校友



张起翔



万钢



徐祥





东北林业大学
Northeast Forestry University



二、帽儿山教学区简介



帽儿山教学区
MAOERSHAN ACADEMIC CENTER



▶ 二、帽儿山教学区简介

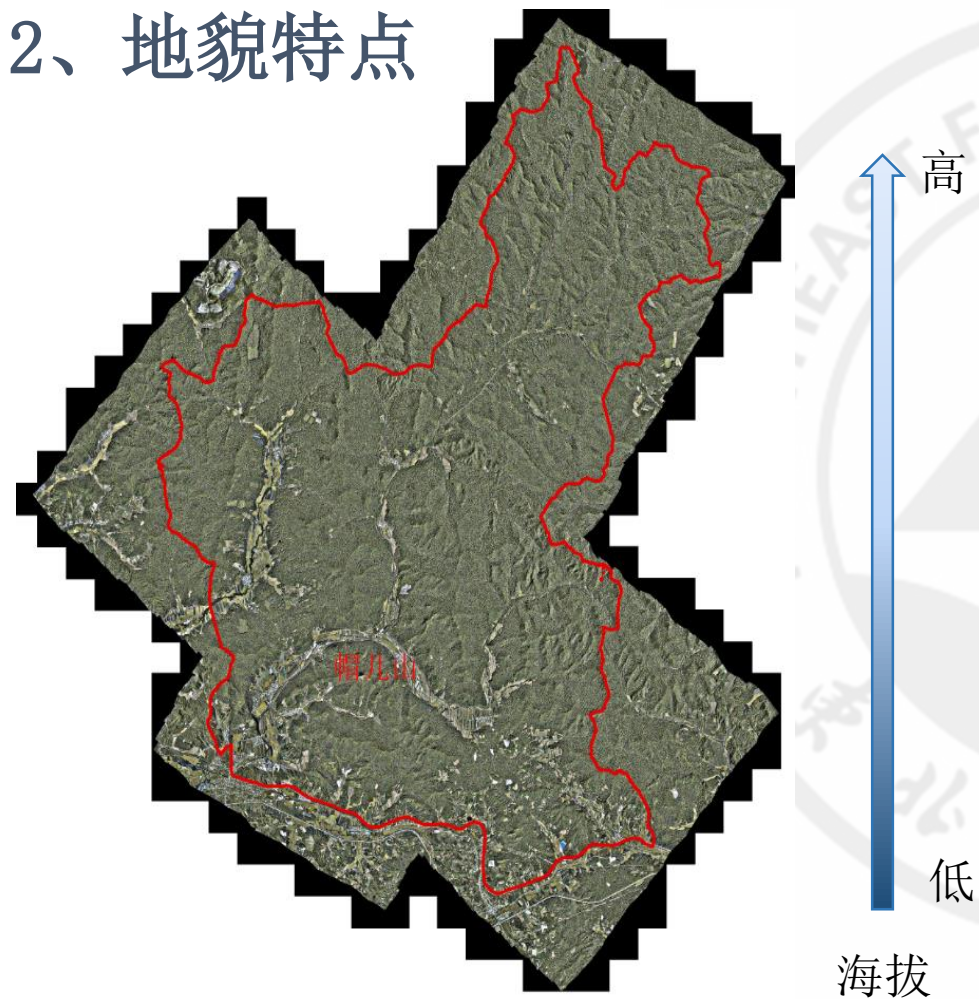
1、地理位置

教学区坐落于哈尔滨市尚志市帽儿山镇北侧，是我国东北典型的天然次生林区，面积**26496**公顷，距哈尔滨主城区约85公里。



▶ 二、帽儿山教学区简介

2、地貌特点



地貌：低山丘陵

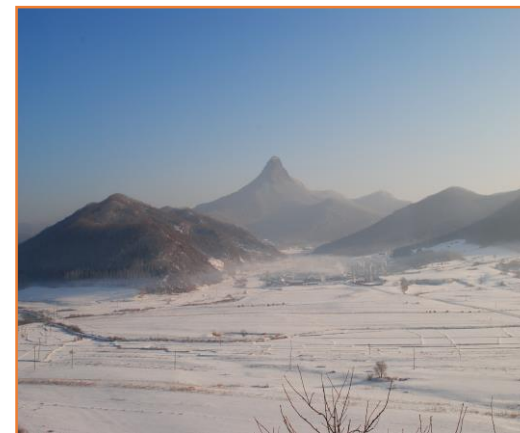
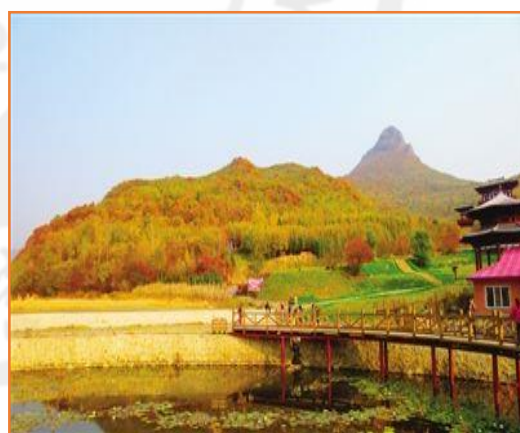
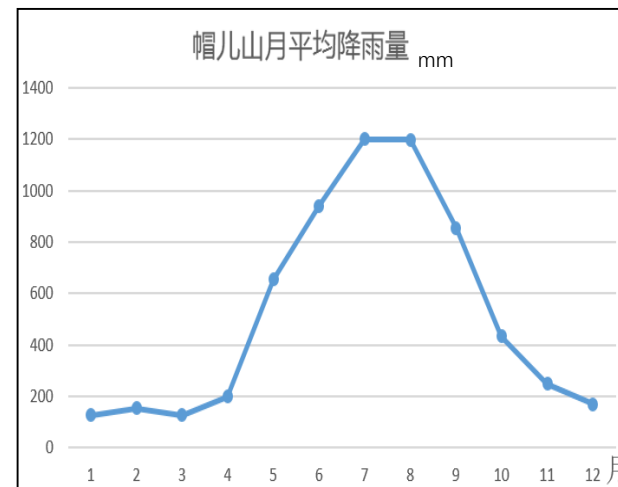
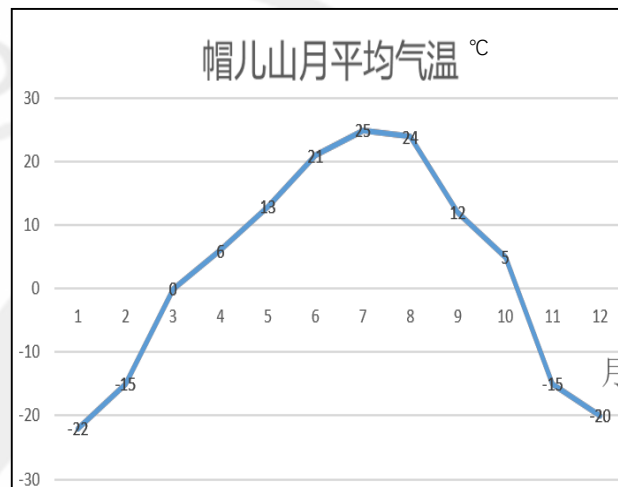
施业区内坡度较缓，地势自南向北逐渐升高，平均海拔400米，最高峰为帽儿山主峰，海拔808米。境内的尖砬沟是阿什河发源地，孕育了中国历史上有名的金源文化。



▶ 二、帽儿山教学区简介

3、气候特征

温带湿润地区，属大陆性季风气候，年平均气温 2.8°C 左右，年均降水量为723毫米左右，无霜期为100-125天。



▶ 二、帽儿山教学区简介

4、资源状况

帽儿山教学区拥有丰富的植物、菌类、动物、鸟类和昆虫资源，并且环境优美，生态宜人，可以为在座各位师生提供优质的野外实习资源。



红松阔叶林

沙俄、日本的破坏性掠夺



杨桦次生林



水曲柳人工林



樟子松人工林



落叶松人工林



▶ 二、帽儿山教学区简介

植物资源

89科，341
属，754种



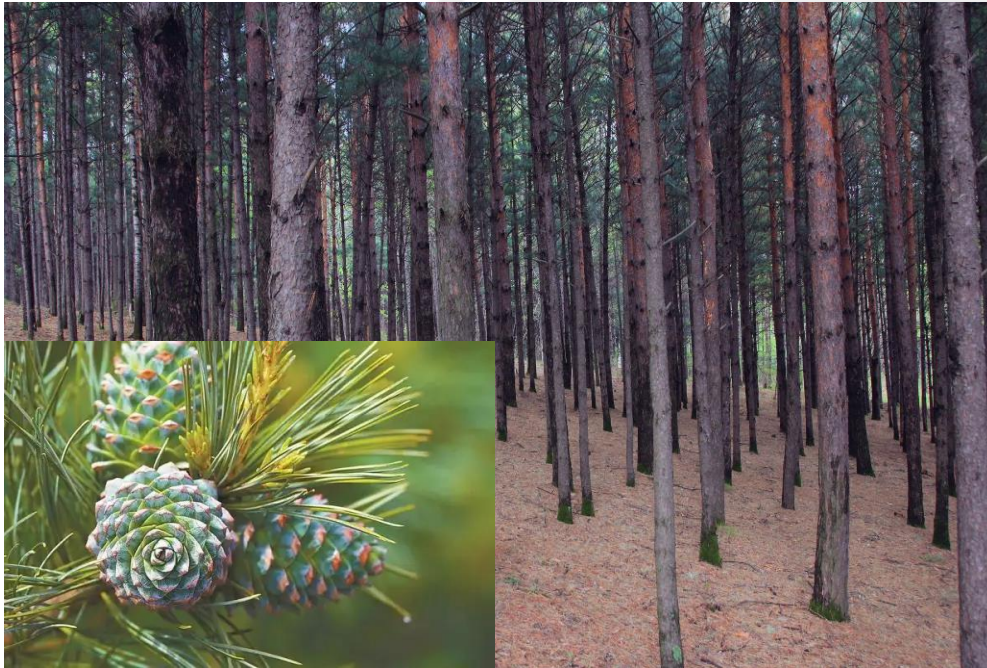
胡桃楸



水曲柳



黄菠萝



红松



兴安杜鹃



东北扁核木



▶▶ 二、帽儿山教学区简介

植物资源

蕨类36种，
真菌133种。



侧金盏花



柳叶蒿



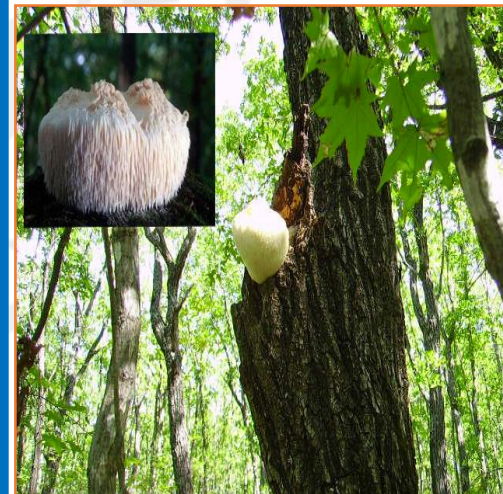
北重楼



掌状铁线蕨



猴腿蹄盖蕨



猴头菇



东北木耳

▶▶ 二、帽儿山教学区简介

有脊椎动物有6目15科321种，哺乳动物主要有黑熊、狍子、马鹿等，爬行类有乌苏里蝮蛇、极北小鲵等，两栖类有林蛙等。

动物资源



乌苏里蝮蛇



极北小鲵



林蛙

▶ 二、帽儿山教学区简介

鸟类资源

共计158种
留鸟21种，
候鸟137种。



银喉长尾山雀



黑啄木鸟



长耳鸮



戴胜



灰喜鹊

▶ 二、帽儿山教学区简介

昆虫资源



昆虫有33目
5000多种



▶ 二、帽儿山教学区简介

红色教育资源



赵尚志



赵一曼

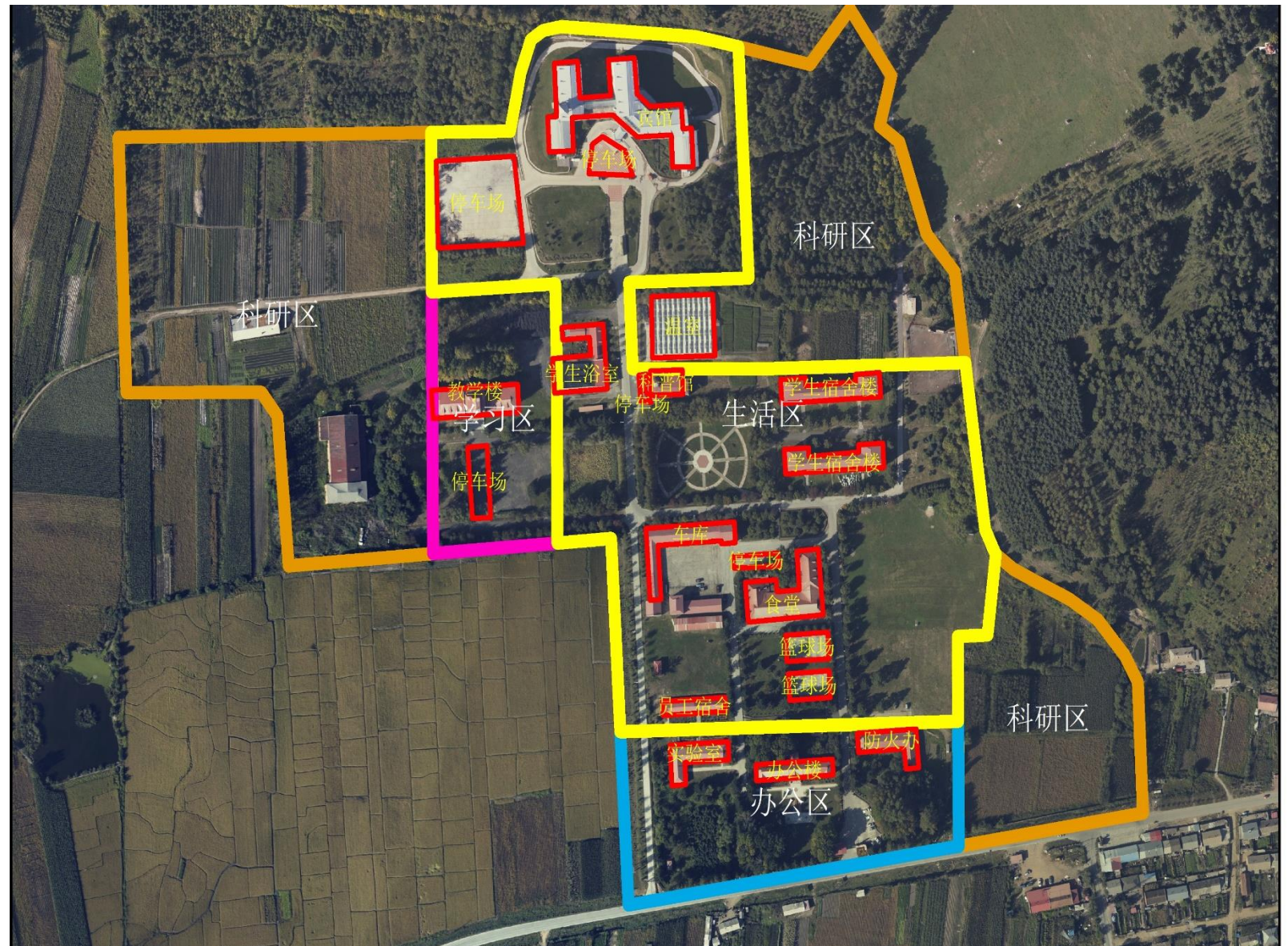
帽儿山地区是当年东北抗日联军比较活跃的地方，在教学区的黑瞎子沟和二号沟等区域均进行过激烈的战斗，现在我们可以通过**抗联密营**缅怀那段往事，不忘国耻、激发爱国精神。



▶ 二、帽儿山教学区简介

5、基础设施

帽儿山教学区作为黑龙江省乃至全国重要的教学科研实习基地，各项基础设施较为完备。





▶▶ 二、帽儿山教学区简介

生活区



学生餐厅



宿舍楼



超市



学生浴室



足球场



篮球场

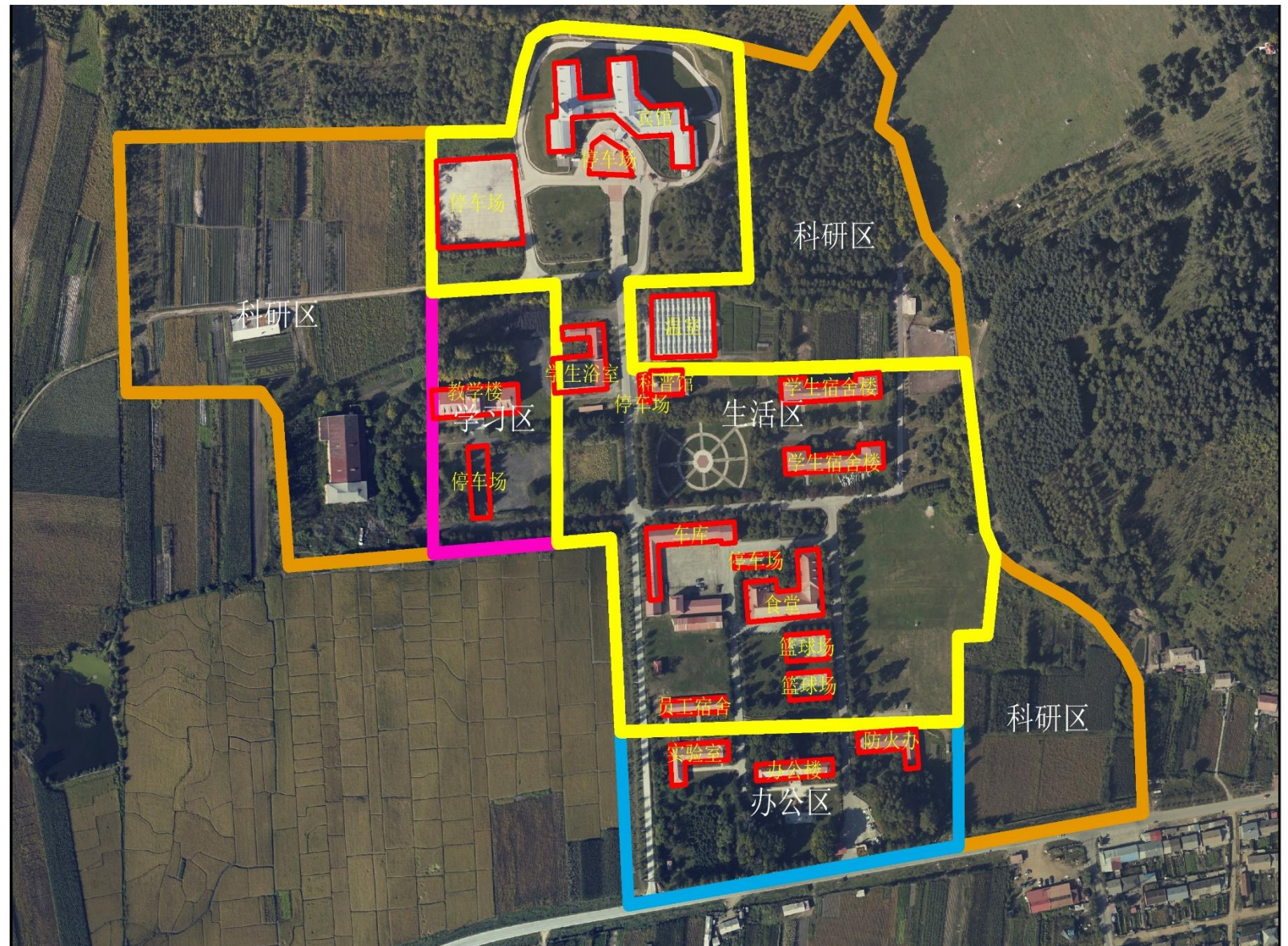




二、帽儿山教学区简介

5、基础设施

帽儿山教学区作为黑龙江省乃至全国重要的教学科研实习基地，各项基础设施较为完备。





二、帽儿山教学区简介

学习区



教学楼



教室



实践教学苗圃



多功能温室



教学实验室



▶▶ 二、帽儿山教学区简介

野外科研站



▶ 二、帽儿山教学区简介

野外科研站



碳通量监测塔



树干呼吸监测仪



气象观测站

▶ 二、帽儿山教学区简介

野
外
科
研
站



森林资源动态监测站



▶ 二、帽儿山教学区简介

野
外
科
研
站





东北林业大学
Northeast Forestry University



三、帽儿山教学区实习须知



帽儿山教学区
MAOERSHAN ACADEMIC CENTER



▶▶ 三、帽儿山教学区实习须知

- 1. **要求** 学生一切行动服从管理。
- 2. **要求** 遵纪守法，不得从事任何违法活动。
- 3. **要求** 疫情期间遵守场区的全封闭管理。



“3”要求



“4”服务



“5”禁止





▶ 三、帽儿山教学区实习须知

1. **服务** 提供温馨的住宿房间、学生浴室和可口的餐饮服务。
2. **服务** 提供图书馆、科普馆、多种专题教室、实验室及实习器材供学生使用。
3. **服务** 提供大巴车出行服务。
4. **服务** 提供门禁授权服务。



“3”要求



“4”服务



“5”禁止



▶▶ 三、帽儿山教学区实习须知

1. **服务** 提供温馨的住宿房间、学生浴室和可口的餐饮服务。
2. **服务** 提供图书馆、科普馆、多种专题教室、实验室及实习器材供学生使用。
3. **服务** 提供大巴车出行服务。
4. **服务** 提供门禁授权服务。



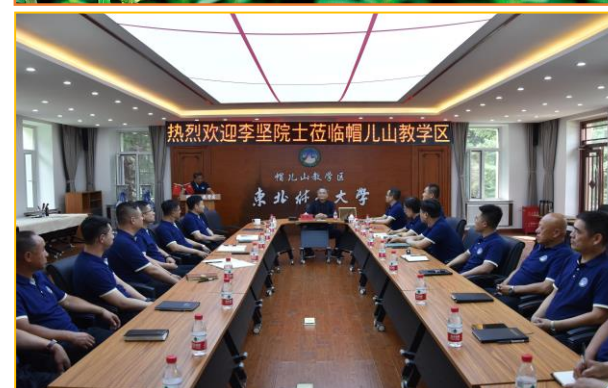
“3”要求



“4”服务



“5”禁止



▶▶ 三、帽儿山教学区实习须知

1. **服务** 提供温馨的住宿房间、学生浴室、和可口的餐饮服务。
2. **服务** 提供图书馆、科普馆、多种专题教室、实验室及实习器材供学生使用。
3. **服务** 提供大巴车出行服务。
4. **服务** 提供门禁授权服务。



“3”要求



“4”服务



“5”禁止

（一）校本部收费标准

出发地	到达地	往返里程（千米）	单价（元）	备注
林场	火车站	6	100	其他未标注地点，参考以上里程定价。如需往返，按照实际趟数结算。
林场	吕家围子	12	150	
林场	开元寺	12		
林场	太平	14		
林场	老山	20	200	
林场	红明	26	250	
林场	新旗	26		
林场	头号、二号	30	300	
林场	蜜蜂	30		
林场	三号	36	350	
林场	老爷岭	44	400	
林场	尖砬沟	44		

（二）外校收费标准
在上述标准基础上分别上调 20%。



▶▶ 三、帽儿山教学区实习须知

1. **禁止** 私自在规定区域以外活动。
2. **禁止** 采摘场区内植物、乱扔垃圾、乱涂乱画等破坏场区环境的行为。
3. **禁止** 野外吸烟，使用明火。
4. **禁止** 乱接电源和使用违规用电器。
5. **禁止** 在场区内乱停乱放私家车辆。



“3”要求



“4”服务



“5”禁止





▶▶ 三、帽儿山教学区实习须知

1. **禁止** 私自到林场后山进行活动。
2. **禁止** 采摘场区内植物标本、乱扔垃圾、乱涂乱画等破坏场区环境的行为。
3. **禁止** 野外吸烟，使用明火。
4. **禁止** 乱接电源和使用违规用电器。
5. **禁止** 在场区内乱停乱放私家车辆。



“3”要求



“4”服务



“5”禁止





東北林業大學
Northeast Forestry University



祝大家实习顺利!

Thank you for your attention!



帽儿山教学区
MAERSHAN ACADEMIC CENTER